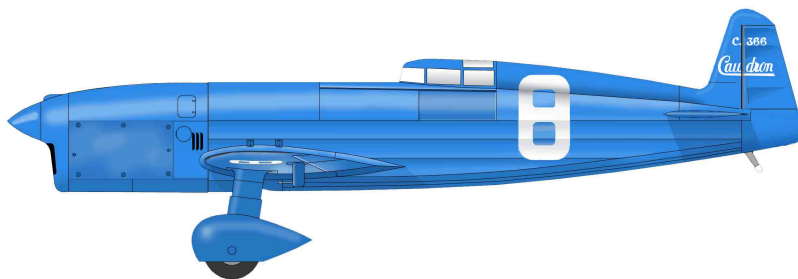




modèle à l'échelle 1/66

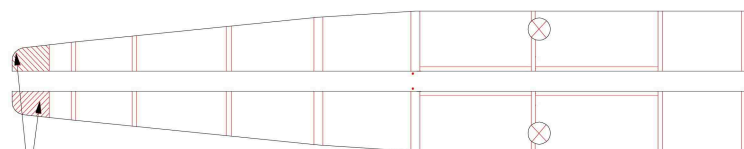
Imprimer sur papier 80g/dm²



Caudron C366

coupe Deutsch de la Meurthe 1933

Troisième cellule construite par Caudron pour participer à la coupe Deutsch de la Meurthe de 1933. Elle fut rachetée par les établissements Régnier et équipée d'un moteur de leur production. Cette cellule fut désignée C366 (n/c 6808). Piloté par Vallot, cet appareil codé 8 s'écrasera quelques jours avant la compétition, fauchant son train lors d'un essai. Baptisé "Atalante", et équipé d'une hélice Ratier à commande pneumatique à deux pas, il battit le record international de vitesse sur 1000km à la vitesse moyenne de 358,159 km/h (avions de classe C poids à vide non limité).



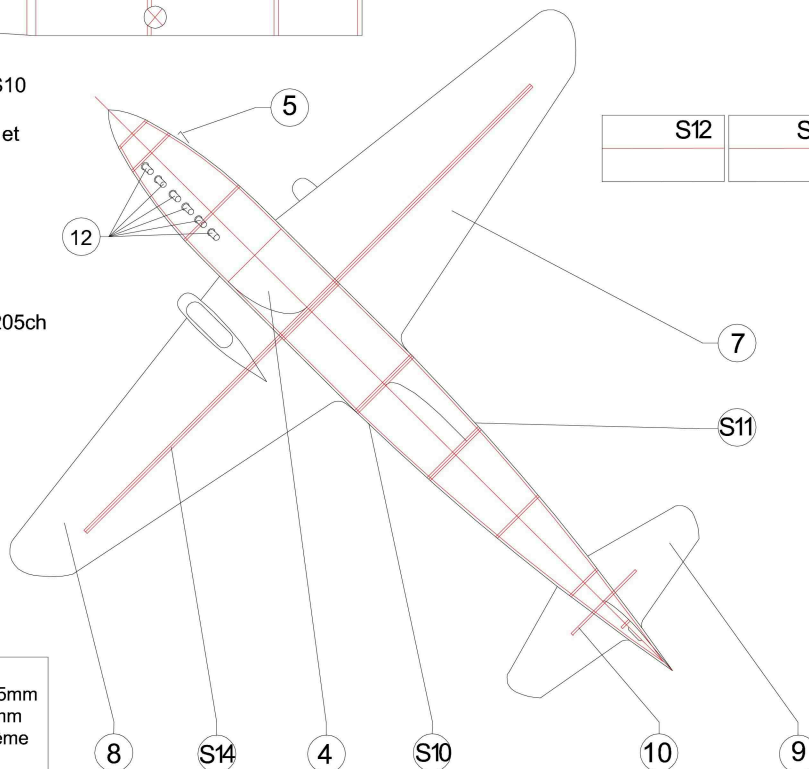
biseauter ces zones et contre coller S10 et S11 à ce niveau.
Les couples sont ensuite positionnés et collés entre ces deux flancs.

CARACTERISTIQUES

Moteur: Régnier 6 cylindres 205ch à 2450 tr/min
 Envergure: 6,80m
 Longueur: 6,885m
 Hauteur: 1,90m
 Surface portante: 7,00m²
 Allongement: 6,6
 Poids à vide: 475 kg
 Poids total: 765 kg
 Charge alaire: 100kg/m²
 Poids/puissance: 3,5 kg/ch

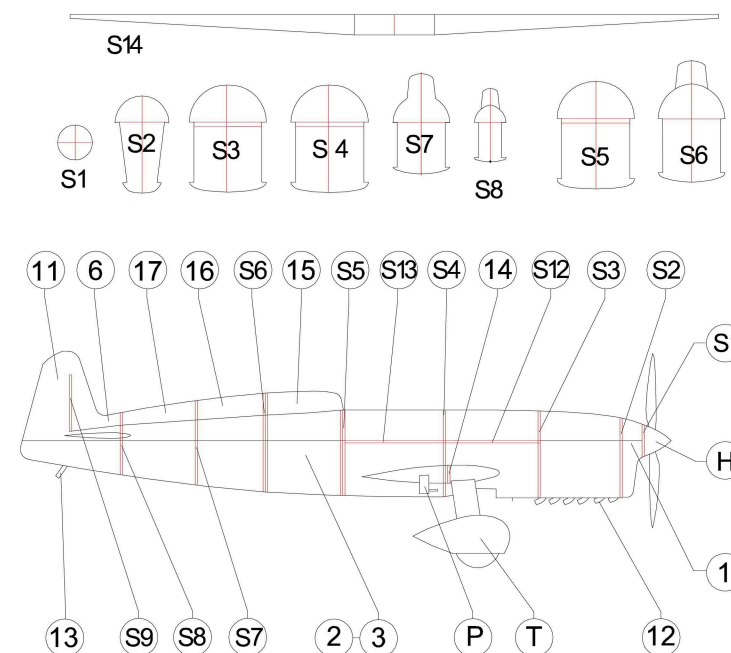
Signification des symboles

- ⊗ intercaler feuille de bristol
- ⊕ rouler et coller bord à bord
- ✂ couper
- # délaminer ou réimpression sur papier 80g
- ◁ marquer le pli
- * renfort bristol
- ** renfort carton 0.5mm
- *** renfort carton 1mm
- ↔ replier sur lui même
- ⊙ enrouler
- ⤵ ceintrer



S12	S13

Récapitulatif tiges cap 3/10: 10,P2 - cap 5/10: T1,13 - cuivre 8/10: 12
 S (structure): contrecoller sur carton 0.5mm, doubler épaisseur S5, S6 et S14



INFOS COMPLEMENTAIRES
www.criquetaero.fr

Belles "plumes" françaises du temps passé

Toute reproduction, modification, même partielle, autre qu'à l'usage purement privé et sans l'accord de l'auteur est interdite.