

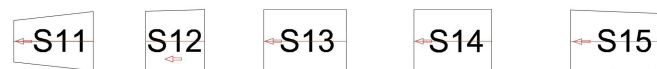
Caudron C450

N °6910

Imprimer sur papier 80g/dm²

modèle à l'échelle 1/66

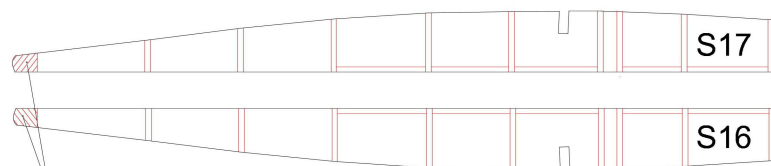
Récapitulatif tiges cap 3/10: rep11 et P2 - cap 5/10: rep8 et T1 - cap 8/10: rep10
 Repère S (Structure): à contrecoller sur carton 0.5mm, doubler l'épaisseur de S18 (1mm)



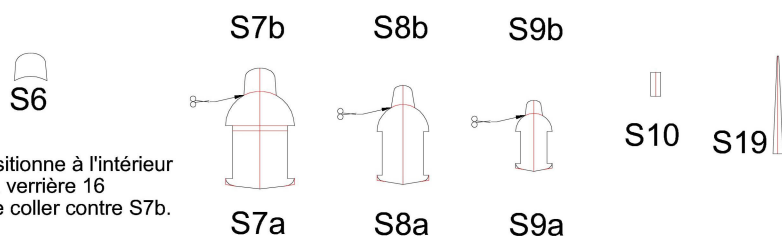
orientation des flèches vers le nez de l'avion



S18

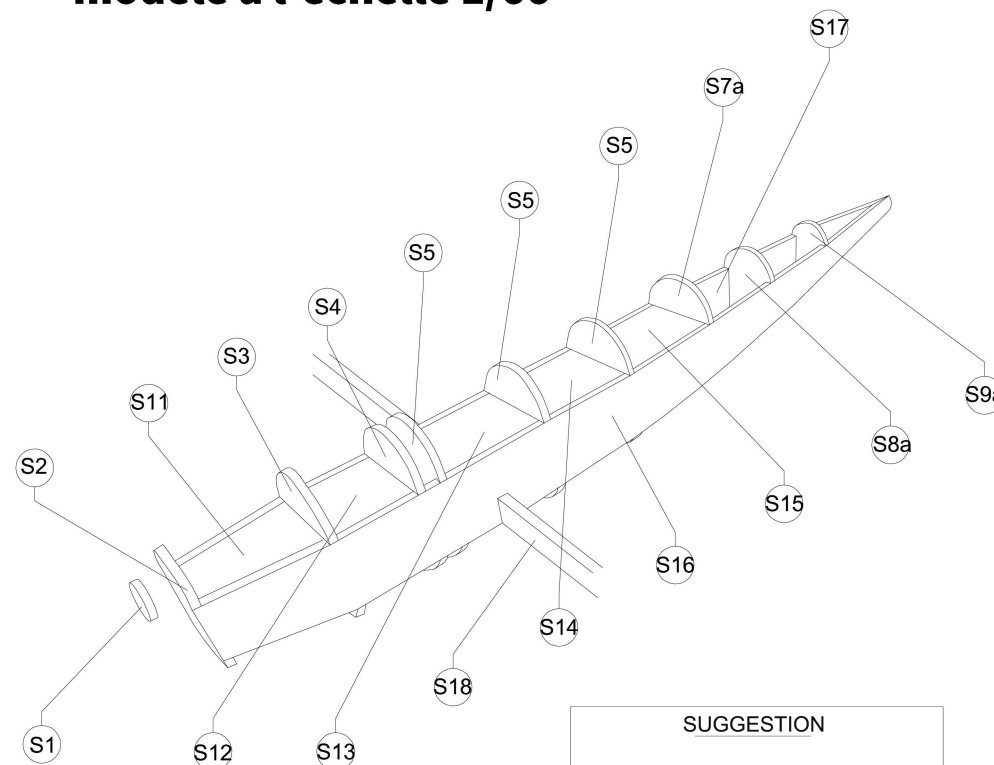


biseauter ces zones et contre coller S16 et S17 à ce niveau.
 Les couples sont ensuite positionnés et collés entre ces deux flancs.



S6 se positionne à l'intérieur de la verrière 16 et vient se coller contre S7b.

Pour des facilités de découpe, les parties a et b des couples S7 à S9 sont séparées après découpe de l'intégralité de ces couples.



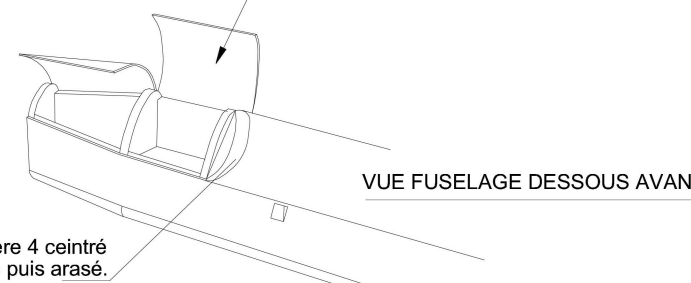
SUGGESTION

Pour une version verrière ouverte.....



Impression papier 160g

cette languette est à rabattre après mise en place du repère 4.



VUE FUSELAGE DESSOUS AVANT

repère 4 centré collé puis arasé.

Belles "plumes" françaises du temps passé

Toute reproduction, modification, même partielle, autre qu'à l'usage purement privé et sans l'accord de l'auteur est interdite.

INFOS COMPLEMENTAIRES
www.criquetaero.fr