

## LE BATI DE MONTAGE

Réalisé dans tout matériau à votre convenance (balsa pour ma part).

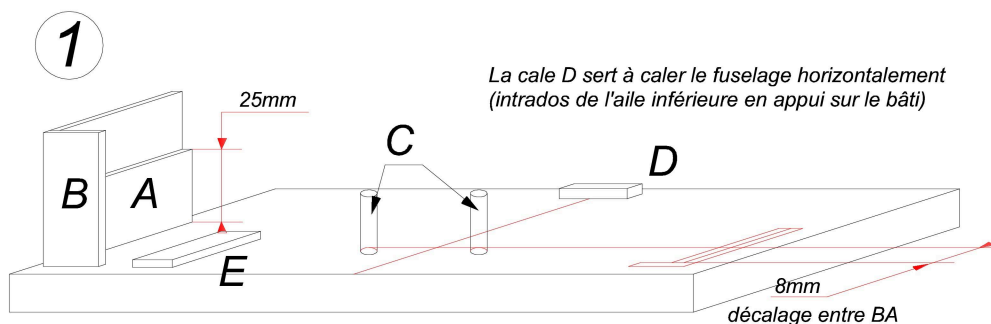
### Phase 1:

Mise en position du fuselage et de de l'aile inférieure, puis collage de ces deux éléments.  
Veiller au parfait équilibrage de l'ensemble. Veiller à son bon contact sur le bâti.

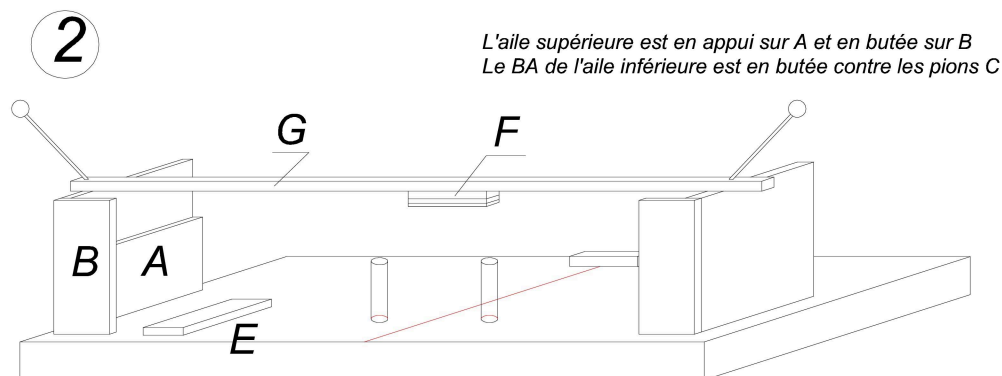
### Phase 2:

Mettre en place l'aile supérieure en appui sur A et en butée sur B. Noter la hauteur de A (25mm).  
Mettre en place G et régler l'entreplan en interposant des cales F (21mm environ à 40mm de l'axe)

Vous pouvez maintenant procéder à la mise en place des mats entre les ailes, puis des centraux.  
Procéder à la mise en place des haubans et ne "démouler" qu'au dernier moment.

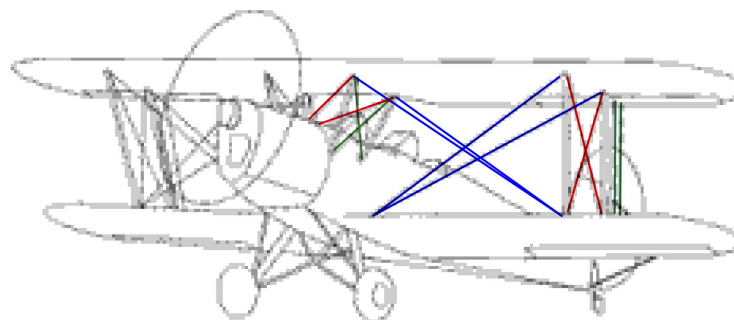


La cale E règle l'incidence de l'aile inférieure.  
2mm à 40mm de l'axe



Régler l'entreplan avec des cales F de façon que celui-ci soit  
d'environ 21mm à 40mm de l'axe.

# Stampe SV-4A



Pour plus de clarté...ne sont représentés que les haubans d'un demi-côté.

### POUR LES COURAGEUX...

Le haubanage, sans être complexe dans son implantation est quand même relativement fourni.

L'utilisation de photos, faciles à consulter en particulier sur le net, vous seront d'une aide précieuse.

### ET POUR LES EMPAPAOUILLEURS DE MOUCHES....

Vous pouvez rajouter les poignées d'accès au poste avant (cap 3/10), le rétroviseur (miroir en aluminium alimentaire), commandes de profondeur et ailerons en aiguille d'entomologiste (diam:25/100), laisser les portes ouvertes...etc...

Vous pouvez consulter mon blog où figurent des photos du modèle sur son bâti ainsi que d'autres prises de vues durant le montage.

## Le hangar aux souvenirs

Toute reproduction, modification, même partielle, autre qu'à l'usage purement privé et sans l'accord de l'auteur est interdite.

PLANCHE 3/3

conception Philippe RENNESSON  
<http://www.criquet11.eklablog.fr>